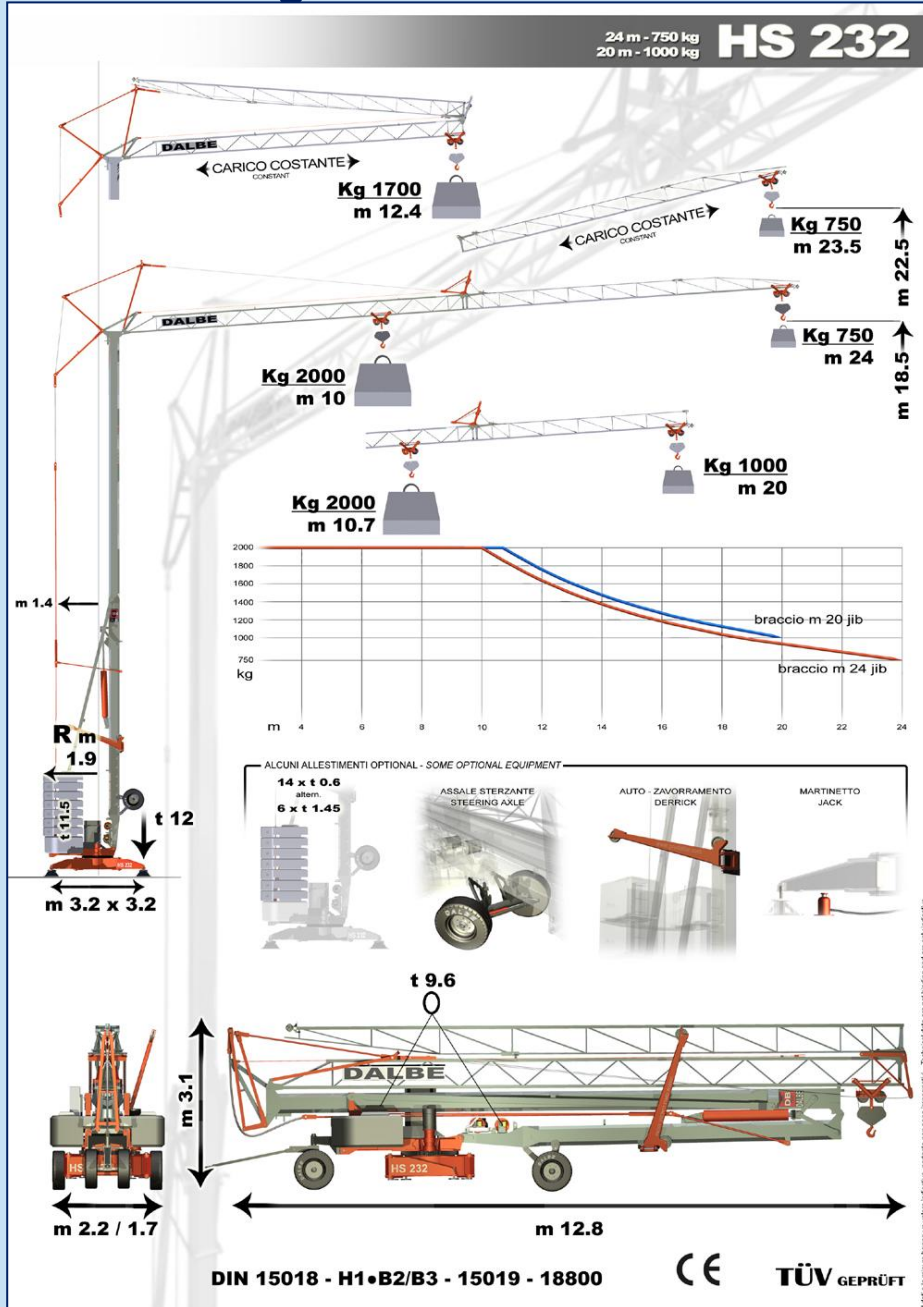


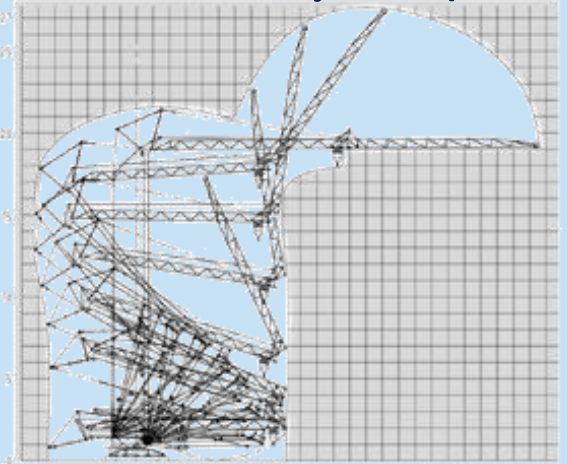
Macara autoridicatoare HS 232



Lungime brat si sarcini



Schema montaj si transport



Variante de motorizare

HS 232 S		HS 232 X TriMonofase			
V 400 Trifase 10 kW		V 400 Trifase 10 kW	V 230 Monofase 6 kW	V 230 Monofase 3 kW	
m/min	Kg	m/min	Kg	m/min	Kg
4	2000	5	2000	5	2000
18	2000	20	2000	22	1200
36	1000	34	1000	34	600
0 → 19	2000	0 → 19	2000	12	1200
0 → 38	1000	0 → 38	1000	22	600
0 → 0.3 rpm		0 → 0.3 rpm			
0 → 0.9 rpm		0 → 0.9 rpm			
ELECTRONIC		ELECTRONIC			
2,2 kW		1,3 kW			

- Montaj automatic hidraulic din tabloul de comanda.
- Zincare la cald cu protectie dubla.
- Turn cu sectiune octogonala.
- Sistem ASD: motoarele si limitatorii se gasesc in cadrul bazei, permitand intretinerea si controlul cu macaraua ridicata.
- Sistema RPM: auto-verificare de siguranta pe functiile activate de operator.
- Microviteze cu control electronic.
- Posibilitate de lucru cu brat partial indoit sau ridicat.
- Macaraua si contragreutatele se pot transporta intr-un singur camion.
- Suprafata de rotire in cadrul bazei.

Importator pentru România

Italia Star Com Due s.r.l.
ILFOV - ROMÂNIA

Produce fabricate
in Italia de:



Autostr. Bucuresti - Pitesti
Km 13,2 - Loc. Chiajna,
C.P. 077040

Tel: 004/021 - 433 03 27
Fax: 004/021 - 433 03 26
E-mail: info@italiastar.ro