

# Nacela remorcabila cu brat dublu articulata



Utilaj  
fabricat  
in Italia

## XTrailer 12



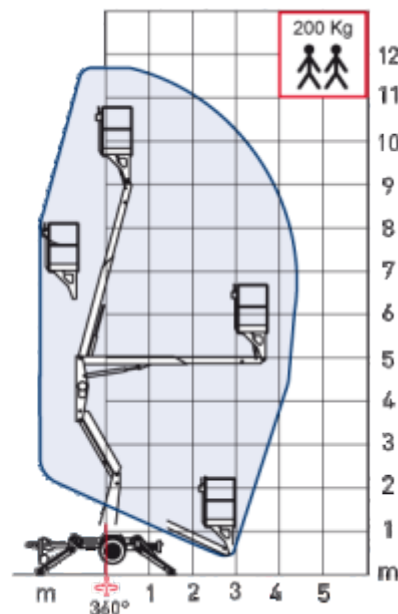
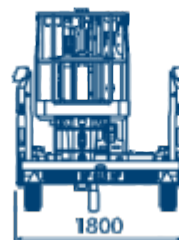
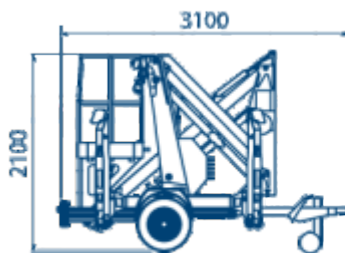
Recomandat pentru:

- Interventii rapide efectuate la inaltime
- Montaj si iluminat stradal
- Montaj si intretinere panouri fotovoltaice
- Toaletare arbori



### Caracteristici:

- Bratul nacellei este realizat din otel de inalta rezistenta pentru o rigiditate marita si siguranta maxima in lucru
- Bratul telescopic este compus din 3 elemente (1 extensie). Cablurile si furtunurile sunt trecute prin interiorul bratului pentru protectia impotriva loviturilor.
- 100% control hidraulic
- Cos nacela din aluminiu (disponibil si din fibra de sticla)
- Contor orar in cos nacela
- Pornire / oprire motor din nacela
- Priza 230V in cos
- Circuit hidraulic separat cu nivelare automata a cosului nacellei



Nacela tractabila	Xtrailer 12
Tip brat	Telescopic dublu articulata
Inaltime de lucru	12 m
Lungime laterala de lucru	4.5 m
Sarcina max.	200 kg
Rotire brat	360°
2 variante de motorizare independenta	electric sau benzina
Greutate utilaj	1300 kg
Dimensiuni cos nacela Lxlxh (mm)	1000x700x1100



www.italiastar.ro

**SOLICITA ACUM  
OFERTA  
PERSONALIZATA!**

Italia Star Com Due S.R.L.  
Autostrada București - Pitești km. 13.2  
Loc. Chiajna - Ilfov  
Tel: 021.433.03.27  
Fax: 021.433.03.26  
info@italiastar.ro www.italiastar.ro

